

SFS

GluRay[®]
**Unterkon
struktions
system**

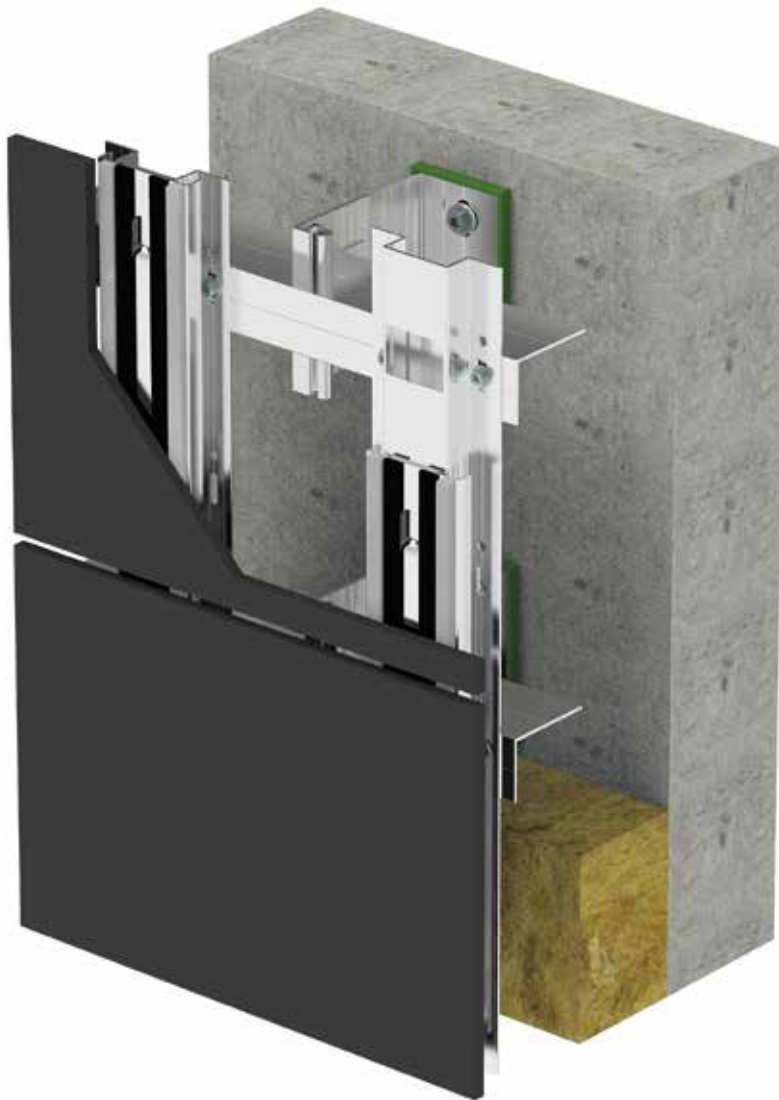
NH3GR

das Klebesystem mit werkseitiger Vormontage

Dieses Unterkonstruktionssystem verlegt den Klebprozess von der Baustelle in die Werkstatt. So ist sichergestellt, dass die Verklebung ganzjährig und wetterunabhängig unter kontrollierten Bedingungen stattfinden kann – mit qualitativ hochwertigen, einheitlichen Ergebnissen. Anschließend werden die Paneele bauseits nur noch mithilfe der aufge-

klebten U-Profile in das Hut-Profil eingehängt, justiert und fixiert.

Als Basis für die GluRay® Profile wird das horizontale NH3 System verwendet. Dieses System eignet sich für alle Paneelverkleidungen mit einer Zulassung für die Verklebung.

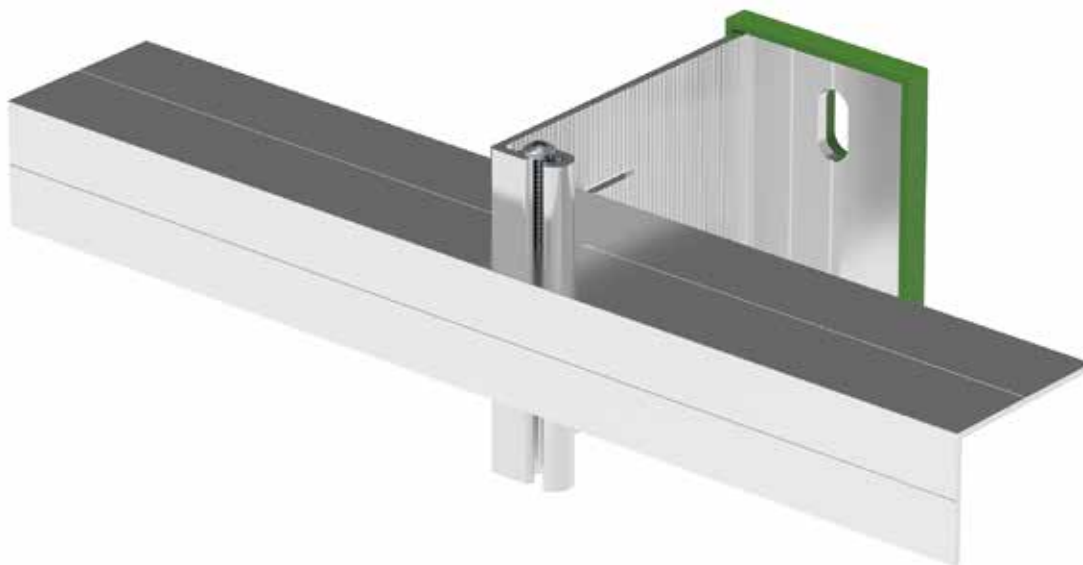


NH3

das horizontale Basissystem

Das NH3 Unterkonstruktionssystem bildet die Basis bzw. die erste Lage für das GluRay® Fassadensystem. Die horizontal verlaufenden L-Profile ermöglichen höchste Flexibilität bei der Montage der vertikal ausgerichteten GluRay® Hut-Profile. Eine

zeit- und kostengünstige Montage ermöglicht die große Spannweite der horizontalen Profile: In Abhängigkeit von Faktoren wie Windbelastung oder Bekleidungsmaterial beträgt diese bis zu 1,2 m.



L-Profile

| Referenzbezeichnung | Detailangaben | Artikelnr. |
|---------------------|-------------------------------|------------|
| AX-L50-50-2-6000 | L - Profil 50 x 50 x 2 x 6000 | 1562900 |
| AX-L50-50-2-3000 | L - Profil 50 x 50 x 2 x 3000 | 1562902 |

Wandkonsolen NH3

| 6,5 mm Wandkonsolen für Stahl/Holz | | | 11 mm Wandkonsolen für Beton/Mauerwerk | | |
|------------------------------------|------------|------------|--|------------|------------|
| | Größe (mm) | Artikelnr. | | Größe (mm) | Artikelnr. |
| NV-HB075-6.5 | 75 | 1602052 | NV-HB075-11 | 75 | 1602050 |
| NV-HB090-6.5 | 90 | 1602054 | NV-HB090-11 | 90 | 1602053 |
| NV-HB120-6.5 | 120 | 1602057 | NV-HB120-11 | 120 | 1602056 |
| NV-HB150-6.5 | 150 | 1602059 | NV-HB150-11 | 150 | 1602058 |
| NV-HB180-6.5 | 180 | 1602062 | NV-HB180-11 | 180 | 1602061 |
| NV-HB210-6.5 | 210 | 1602064 | NV-HB210-11 | 210 | 1602063 |
| NV-HB240-6.5 | 240 | 1602066 | NV-HB240-11 | 240 | 1602065 |
| NV-HB270-6.5 | 270 | 1602068 | NV-HB270-11 | 270 | 1602067 |
| NV-HB300-6.5 | 300 | 1602070 | NV-HB300-11 | 300 | 1602069 |

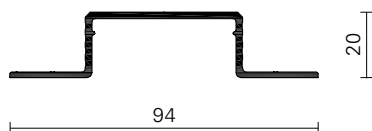
Abmessungen der Wandkonsolen inklusive Thermostop

GluRay® Profile

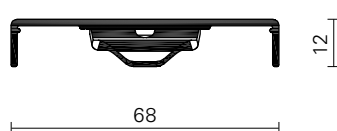
Das GluRay® Profil besteht aus einem Hut- und einem U-Profil. Beide Profile werden werkseitig auf Maß vorgefertigt und garantieren eine hohe Passgenauigkeit. Das Hut-Profil ist standardmäßig mit Rund- und Langlöchern ausgestattet. Das macht die Montage ebenso komfortabel wie präzise und spart wertvolle Zeit.

Für jeden Anwendungsfall gibt es das optimale GluRay® Profil. Die Variante mit einem Raster von 125 mm gibt Ihnen die nötige Flexibilität für unterschiedliche Paneelabmessungen. Werden großformatige Paneele verarbeitet, so empfehlen wir die Variante mit einem Raster von 250 mm. Statisch bieten beide Variante eine optimale Kraftübertragung durch die vorgefertigten Haken.

Das Hut-Profil



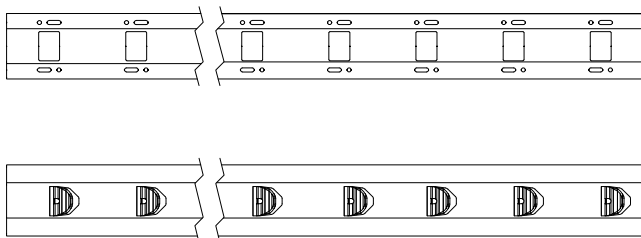
Das U-Profil



Das GluRay® Profil

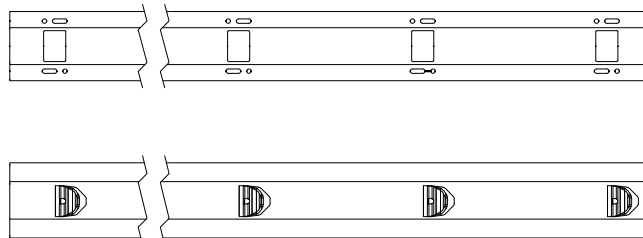


Variante 125 mm Raster



Anwendung: für Paneele mit kleinen Abmessungen oder unterschiedlichen Formaten

Variante 250 mm Raster



Anwendung: für Paneele mit großen Abmessungen oder wiederkehrenden Formaten

| Referenzbezeichnung | Detailangaben | Artikelnr. |
|---------------------|---|------------|
| NV3-GR-STAT-125 | NV3 GluRay® Profil Raster 125 mm bestehend aus Hutprofil 2997 x 94 x 20 mm und U-Profil 2997 x 68 x 12 mm | 1638682 |
| NV3-GR-STAT-250 | NV3 GluRay® Profil Raster 250 mm bestehend aus Hutprofil 2872 x 94 x 20 mm und U-Profil 2872 x 68 x 12 mm | 1638683 |

Die Klebkomponenten müssen direkt beim Kleberhersteller angefragt werden.

Anwendung und Montage

Nach der werkseitigen Vormontage der GluRay® U-Profile werden die Paneele auf der Baustelle nur noch in das bereits montierte GluRay® Hut-Profil eingehängt. Um ein seitliches Verschieben zu verhindern, muss jedes Paneel mit einer

Fixpunktschraube gesichert werden. Hierbei ist zu beachten, dass die GluRay® Hut-Profile mindestens 10 mm über die oberste Paneelecke hinausstehen.

Montageanleitung

- 1) Montage der horizontalen NH3 Unterkonstruktion im Raster von 125 oder 250 mm je nach gewähltem GluRay® Profil.
- 2) Zuschnitt der GluRay® Profile laut Anleitung siehe Rückseite
- 3) Verklebung der Hut-Profile in der Werkstatt laut Zulassung der Paneehersteller. Hier ist vor allem darauf zu achten, dass die Position in der Länge exakt passt, da dies die Lage der horizontalen Fuge beeinflusst.
- 4) Montage der Hut-Profile auf das horizontale NH3 System. Hierbei ist besonders wichtig, dass die Hut-Profile in einer Flucht mit dem Laser montiert werden. Die Position der Hut-Profile bestimmt die Lage der horizontalen Fugen. Jedes der Profile ist mit mindestens zwei Fixpunktschrauben zu befestigen, die restlichen Befestigungen sind als Gleitpunkt auszuführen.
- 5) Einhängen der Paneele, seitliche Justierung maximal +/- 8 mm und Fixierung durch eine SN3 Schraube gegen seitliches Verschieben.

Einstellbereiche - 50 x 50 mm L inklusive Thermostop

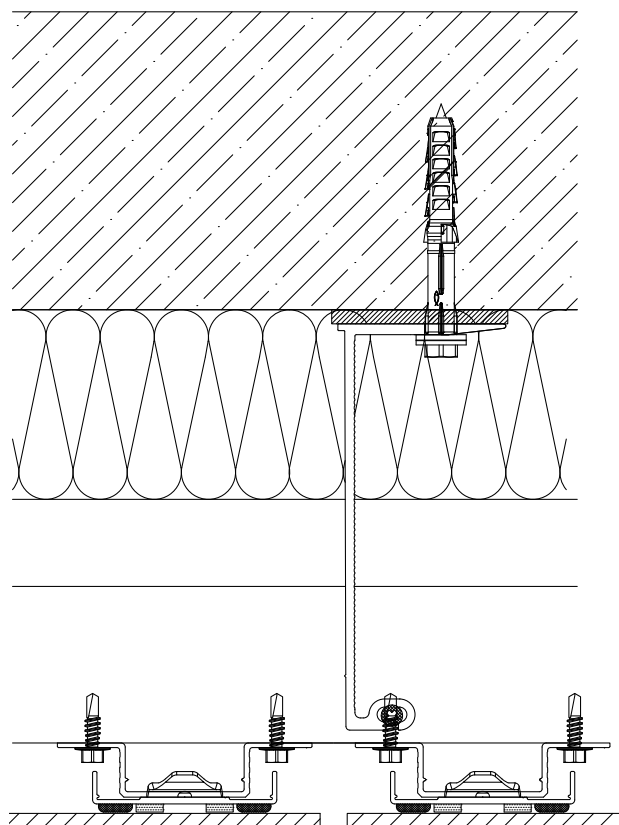
| Größe (mm) | Min (mm) | Max (mm) | Aluminium |
|------------|----------|----------|-----------|
| 75 | 102 | 132 | ● |
| 90 | 117 | 147 | ● |
| 120 | 147 | 177 | ● |
| 150 | 177 | 207 | ● |
| 180 | 207 | 237 | ● |
| 210 | 237 | 267 | ● |
| 240 | 267 | 297 | ● |
| 270 | 297 | 327 | ● |
| 300 | 327 | 357 | ● |

Einstellbereiche

Beim NH3GR System ist die Dicke des Thermostops von 5,0 mm bereits inbegriffen.

Die Abmessungen beziehen sich bis zur Rückseite der Paneele.

Horizontalschnitt

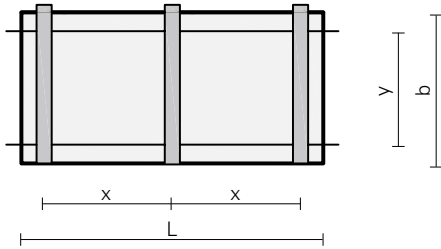


Befestigungen

| Befestigungen | Referenzbezeichnung | Detailangaben | Artikelnr. |
|---------------|-----------------------------|----------------------------|------------|
| SDA5 | SDA5/3,5-8-H13-S4-5,5x22 | GluRay® Profil an L-Profil | 1507572 |
| SN3 | SN3/42-S-7049/SR2-4,8X50-A4 | Profil an Wandkonsole | 1134250 |
| SN3 | SN3/6-S-7049/SR2-4,8X13-A4 | Fixierung | 848798 |

Anwendung und Montage

Einzelmontage

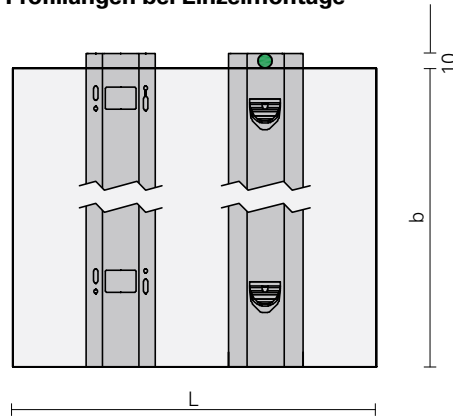


Bei der Einzelmontage ist die Länge der Hut- und U-Profile auf das einzelne Paneel bezogen.

Legende:

- x: Achsabstand GluRay® Profile
- y: Achsabstand horizontale Unterkonstruktion
- L: Paneellänge
- b: Paneelbreite

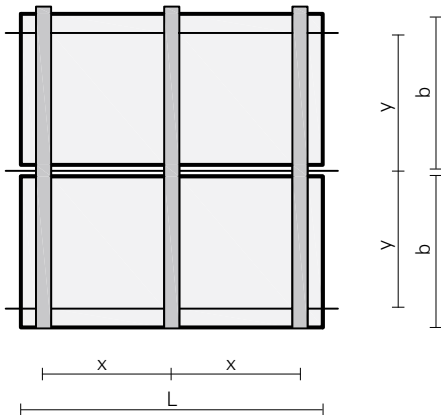
Profillängen bei Einzelmontage



Länge Hut-Profil: Paneelbreite $b + 10$ mm

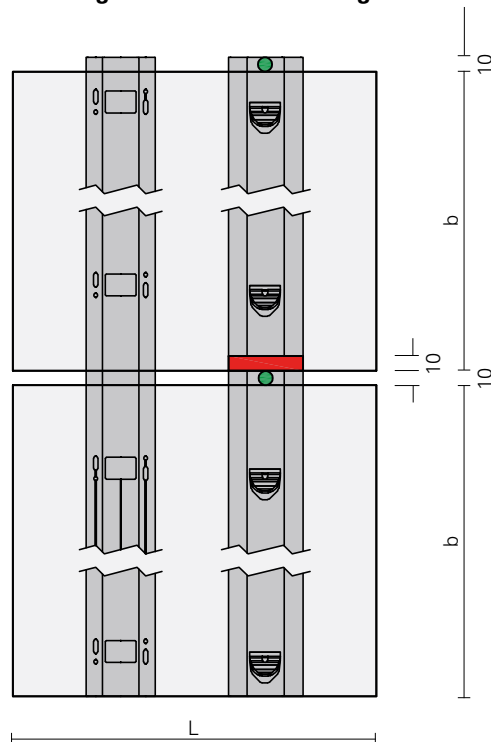
Länge U-Profil: Paneelbreite $b + 10$ mm

Mehrfachmontage



Bei der Mehrfachmontage hat das Hut-Profil die Länge mehrerer Paneele; die Länge des U-Profils bezieht sich auf das einzelne Paneel.

Profillängen bei Mehrfachmontage



Länge Hut-Profil: $2 \times$ Paneelbreite $b + 2 \times 10$ mm
Das Hut-Profil läuft über zwei Paneele.

Länge U-Profil unteres Paneel: Paneelbreite $b + 10$ mm
Das U-Profil steht wiederum 10 mm über das Paneel hinaus.

Länge U-Profil oberes Paneel: Paneelbreite b
Das U-Profil steht an der Paneelunterkante 10 mm zurück und an der Paneeloberkante 10 mm hinaus.

Beim Durchtrennen des U-Profils ist darauf zu achten, dass exakt die 10 mm Abstand zwischen den Hut-Profilen herausgeschnitten werden, damit das Raster des U-Profils zum Raster des durchlaufenden Hut-Profils passt.

1 Stück Fixpunkt pro Paneel am U-Profil mit der SN3 Schraube.