

SFS

Befesti
gung
von
Trespa
Paneeelen

TRE|SPA[®]

Unsichtbare Montage mit dem Befestigungssystem **TUF-S**



SFS und Trespa – eine starke Verbindung

Die Befestigung von Trespa Paneelen war noch nie so einfach, egal ob sichtbar oder unsichtbar – SFS hat die optimale mechanische Befestigungslösung

50% weniger Montagezeit

Der Blindbefestiger TUF-S von SFS übertrifft bezüglich Verarbeitung und Flexibilität bisherige Lösungen zur unsichtbaren Befestigung von HPL- Fassadenplatten.

Die Montage kann ohne Spezialwerkzeuge schnell und sicher von einer Person ausgeführt werden. Dabei lässt sich im Vergleich zu herkömmlichen Blindbefestigungen bis zu 50% der Montagezeit einsparen. Der Blindbefestiger TUF-S lässt sich falls nötig zur einmaligen Demontage ohne Spezialwerkzeug wieder entfernen.

Selbstverständlich sind alle Befestiger intensiv getestet, tausendfach bewährt und international zugelassen.

Für die elegante unsichtbare Befestigung der Trespa Paneele kommt unser innovativer TUF-S zum Einsatz, der für Paneele von 8-12mm geeignet ist.

Optimale Sicherheit

Trotz einfacher und äusserst zeitsparender Verarbeitung ist der TUF-S eine sichere Lösung. Der Befestiger kann bei der Montage nicht überdreht werden. Durch die radiale Ausdehnung beim Abziehen des Zugstifts verstemmt sich das partiell angebrachte Gewinde in das Plattenmaterial und ergibt dadurch sehr hohe Auszugswerte.

Ein selbständiges Rückdrehen durch Dilatation oder Vibration ist nicht möglich. Die Hülse besteht aus austhenitisch nichtrostendem Stahl, Werkstoff DIN 1.4401, Güte A4.

Unsere Fachberater geben Ihnen gerne detaillierte Informationen. Nehmen Sie mit uns Kontakt auf – wir beraten Sie gerne.

Einfach

- Einfache Sacklochbohrung ausreichend – keine Hinterschnittbohrung notwendig
- schnelle Verarbeitung ohne Spezialwerkzeuge
- Bohrung auch direkt auf der Baustelle möglich
- Effiziente Montage mit GESIPA PowerBird® Pro

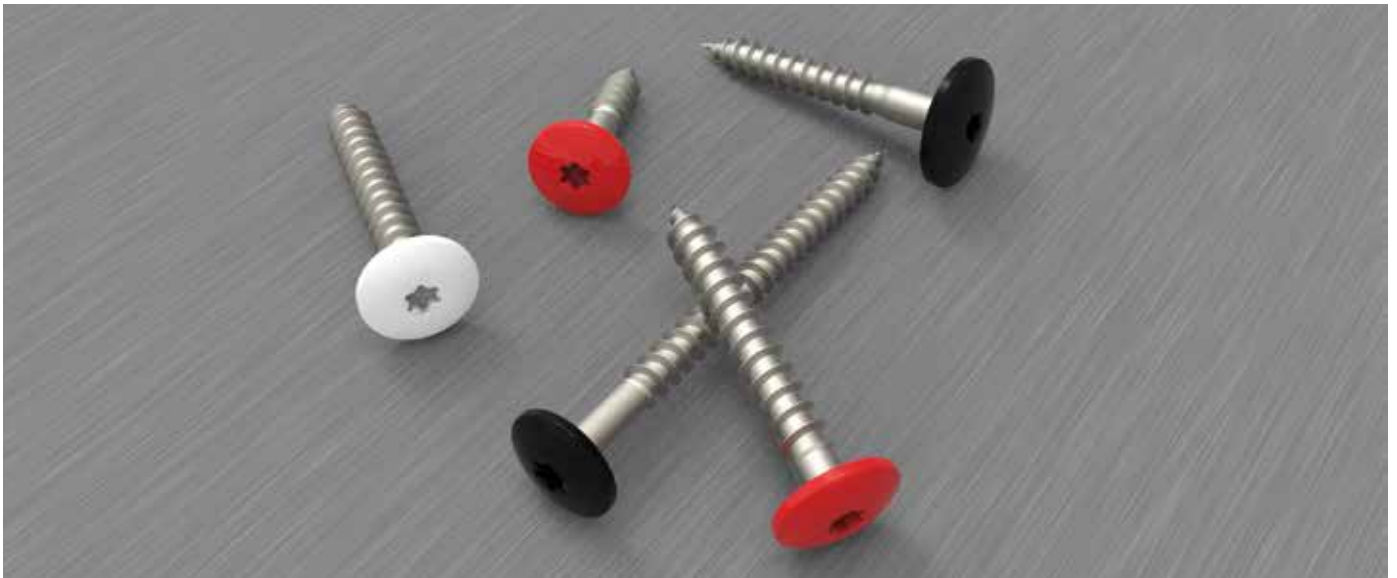
Sicher

- Kein Überdrehen
- Hohe Auszugswerte dank verstemmtem Gewinde
- selbständiges Rückdrehen durch Dilatation nicht möglich
- Sechskantkopf ermöglicht einmalige Demontage
- Geprüftes Befestigungssystem mit Europäischer Technischer Bewertung



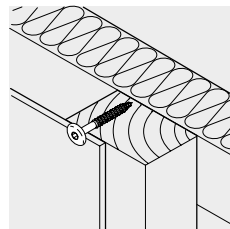
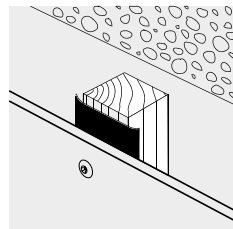
ETA-15/0476

Schnell und einfach die Fassadenschraube **TW-S**




Anwendung

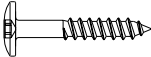
Befestigung von
Fassadenpaneelen an
Holzunterkonstruktion



Vorteile

- Niedrigere Kopfhöhe, dadurch weniger Schattenwurf
- In jeder Farbe lieferbar
- Keine Verletzung der Farbschicht dank T-Drive T20 Innenangriff
- Optimale Kraftübertragung
- Leistungs- und Produkteigenschaften geprüft nach EN 14592, CE-Zeichen

 Farbige Befestiger

Produkt	Ü CE	Befestiger	d	l	Kopf-Ø mm	Antrieb	VPE	Art.-Nr.
		TW-S-D12-LACKIERT	4,8×	38,0	12	T20W	250	1363890
		TW-A4_D12-LACKIERT	4,8×	38,0	12	T20W	250	1363894

TW-S = nichtrostender Stahl A2
TW-A4 = nichtrostender Stahl A4

Akku-Schrauber ASCS 6.3

Art.-Nr. 1354486



EPDM Fugenband 60mm

Art.-Nr. 1122506
verschiedene Breiten verfügbar



Bit T20W

Art.-Nr. 53075



Passend für Paneelendicken von 8, 10 und 13 mm

1. Vorbohren der HPL-Fassadenplatte mit dem HSS Sacklochbohrer Ø 6 mm mit Tiefenanschlag

2. Positionieren der vorgelochten Agraffe und Durchstecken des Blindbefestigers TUF-S

3. Zugstift mit Nietsetzgerät GESIPA PowerBird® Pro vollständig abziehen (Mundstück 17/36 oder 17/40)

Bohrtiefe

Ø 3,3

L

Ø 6,0

Agraffe

Platte

Scannen und Video anschauen!

Art.-Nr.	Befestiger	Paneeldicke Trespa	Araffe	Bohrtiefe +0,5 / 0
1554316	TUF-S-6x7-A4	8 mm	2,0 mm	5,0 mm
1554377	TUF-S-6x7,5-A4	8 mm	2,0 mm	5,5 mm
1554321	TUF-S-6x8-A4	8 mm	2,0 mm	6,0 mm
1554378	TUF-S-6x8,5-A4	8 mm	3,0 mm	5,5 mm
1554325	TUF-S-6x9-A4	8 mm	2,5 mm	6,5 mm
			3,0 mm	6,0 mm
			4,0 mm	5,0 mm
		10 mm	2,0 mm	7,0 mm
			2,5 mm	6,5 mm
1554326	TUF-S-6x10-A4	10 / 13 mm	2,0 mm	8,0 mm
			2,5 mm	7,5 mm
			3,0 mm	7,0 mm
			3,5 mm	6,5 mm
			4,0 mm	6,0 mm

Art.-Nr.	Befestiger	Paneeldicke Trespa	Araffe	Bohrtiefe +0,5 / 0
1554327	TUF-S-6x11-A4	10 mm	3,0 mm	8,0 mm
			4,0 mm	7,0 mm
		13 mm	2,0 mm	9,0 mm
			2,5 mm	8,5 mm
			3,0 mm	8,0 mm
1554328	TUF-S-6x12-A4	10 mm	4,0 mm	8,0 mm
			2,0 mm	10,0 mm
		13 mm	3,0 mm	9,0 mm
			4,0 mm	8,0 mm
1554329	TUF-S-6x13-A4	10 mm	5,0 mm	8,0 mm
		13 mm	3,0 mm	10,0 mm
			4,0 mm	9,0 mm

HSS Sacklochbohrer Ø 6 mm

Art.-Nr.	Befestiger	Bohrtiefe
1481609	HSS-6,0x40	5,0 mm
1514312	HSS-6,0x40,5	5,5 mm
1481601	HSS-6,0x41	6,0 mm
1514314	HSS-6,0x41,5	6,5 mm
1481588	HSS-6,0x42	7,0 mm
1514315	HSS-6,0x42,5	7,5 mm
1478593	HSS-6,0x43	8,0 mm
1514316	HSS-6,0x43,5	8,5 mm

HSS Tiefenanschlag Depth locator

Art.-Nr. 1478567



Montagegerät GESIPA® PowerBird® Pro

Art.-Nr. 699351

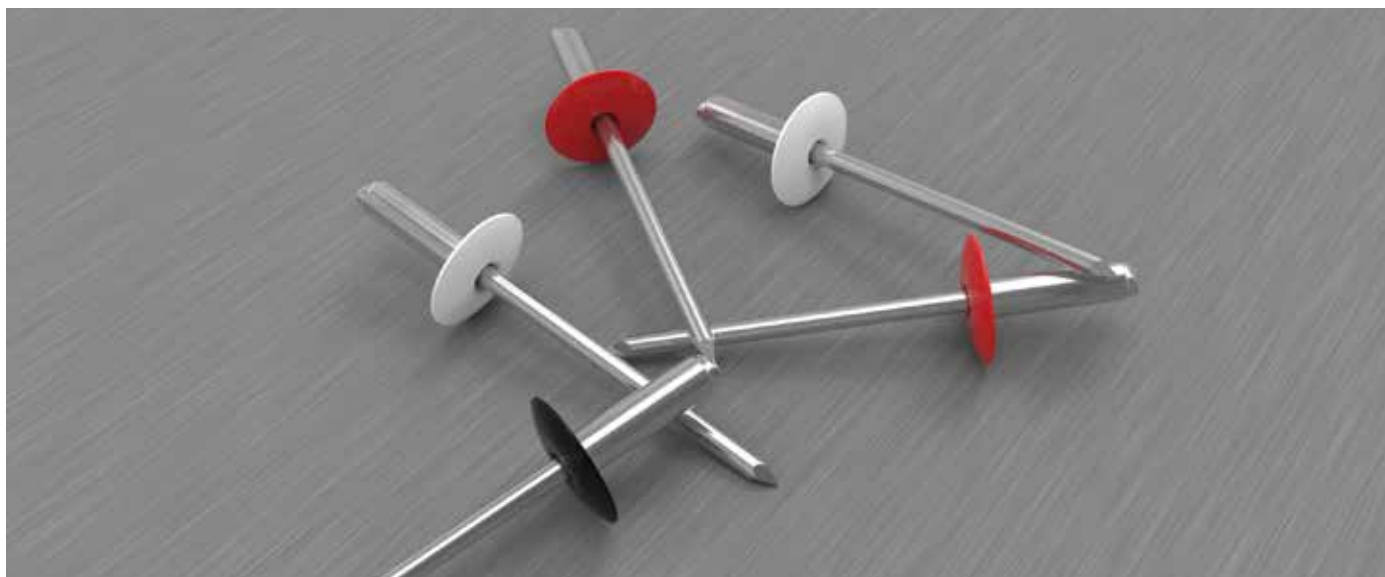


Akku-Bohrschrauber ASCM 12Q

Art.-Nr. 1580565



Sichtbar und bewährt der Fassadenniet AP16

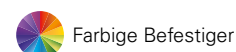


Anwendung

Der Fassadenniet AP16 bewährt sich seit Jahren für die sichtbare Befestigung von Fassaden-Paneelen auf Aluminium-Unterkonstruktionen. Für alle Systeme gibt es ein umfangreiches Zubehörprogramm und entsprechende Setzgeräte von SFS.

Vorteile

- Hochwertige Materialqualität
- Alle Farben der Trespa Paneelen sind verfügbar
- Kurze Lieferfristen
- Langlebige Pulverbeschichtung



Farbige Befestiger

Produkt	Ü CE	Befestiger	d	l	Kopf-Ø mm	Bohrloch mm	KL mm	VPE	Art.-Nr.
		AP16-50160-S-LACKIERT	5,0x	16,0	16	5,1	6,0-12,0	250	1363858
		AP16-50180-S-LACKIERT	5,0x	18,0	16	5,1	7,0-13,5	250	1363859
		AP16-50210-S-LACKIERT	5,0x	21,0	16	5,1	10,0-16,5	250	1363861

Montagegerät GESIPA® AccuBird® Pro

Art.-Nr. 1435447



Montagegerät GESIPA® PowerBird® Pro

Art.-Nr. 699351



Mundstück-Gleitpunkt AP11/14/16

Art.-Nr. 974620



Bohrer-Zentrierlehre

Art.-Nr. 701532



Festpunkthülse FP-A-9,9x5,7

Art.-Nr. 1485741



DG Bohrlehre mit HSS-5,1

Art.-Nr. 1257217





SFS Befestiger sind lieferbar in allen Trespa Paneelfarben



Eine detailliertere Produktbeschreibung
aller Artikel finden sie in unserem VHF
Befestigungssortiment.

SFS intec GmbH
Division Construction
In den Schwarzwiesen 2
D-61440 Oberursel

T +49 6171 7002-0
F +49 6171 7002-55
de.info@sfsintec.biz
www.sfsintec.de



Scannen und
Katalog anschauen!