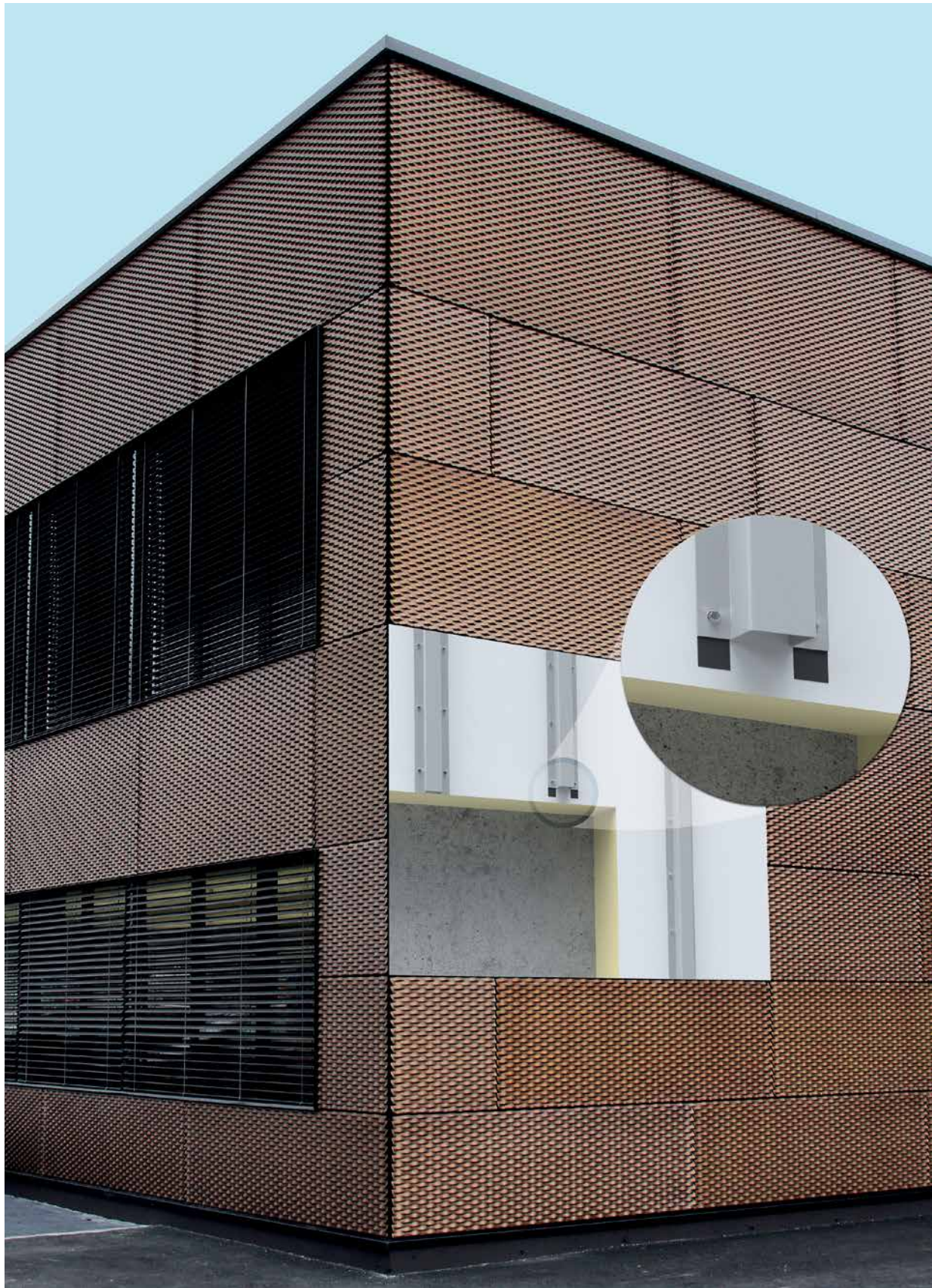


Die schnelle und zuverlässige Lösung zur  
ästhetischen Aufwertung von Sandwichwand-Elementen  
Direktbefestigung auf die Sandwich-Aussenschale  
mit dem neuen Befestiger SLG-S-6,5

# Info

- **setzsicher**  
durch patentierte  
gewindefreie Zone
- **losdrehsicher**  
kein Losdrehen  
durch Wind und  
Vibrationen
- **schnell**  
dank Speed-Point  
Technologie



# Schnelle und sichere Direktverschraubung von Tragprofilen auf die Sandwich-Aussenschale – mit dem neuen Befestiger SLG-S-6,5

## Anwendungsbereiche \*

Befestigung von Tragprofilen

- zur ästhetischen Aufwertung von Sandwichwand-Elementen
- energetische Optimierung von alten Fassaden durch „Aufdoppeln“
- für Fassaden-, Lochprofilen, Streckmetall, Solarsysteme, Fassadenplatten, etc.

\* In einigen Märkten ist eine Zulassung für das Gesamtsystem „Tragprofil – Sandwichwand – Befestiger“ gefordert.

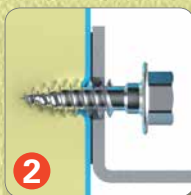
## Technische Informationen

- Antrieb: sechskant 8 mm
- Material Schaft: nicht rostender Stahl A2 (1.4301)
- Material Spitze: Kohlenstoffstahl
- Zulassung: beantragt für Längsstossbefestigung  $2 \times 0,4$  bis  $2 \times 0,88$  mm und für Tragprofile aus Aluminium oder Stahl mit  $2 \times 0,88$  mm
- für Tragprofile aus Alu oder Stahl mit  $t_I$  1,5–3,0 mm, vorgebohrt mit  $\varnothing$  6,5–7,2 mm (ohne Dichtscheibe)
- für Deck- und Tragprofile  $t_{II}$  von 0,4–0,88 mm



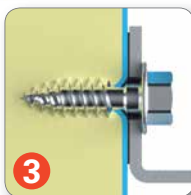
1

Innovative **Speed-Point Technologie** für rutschfreies Ansetzen und spanloses Verschrauben.



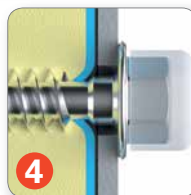
2

Das **Doppelganggewinde** sorgt für hohe Einschraubgeschwindigkeit.



3

**Gewindefreie Zone** für eine setzsichere und losdrehensichere Verbindung.



4

**Hoher Sechskantkopf** und **grosser Bund** für sicheren Halt im Angriff.



**Ohne patentierte gewindefreie Zone besteht die Gefahr des Losdrehens durch Wind und Vibrationen.**

Damit sind Sie auf der sicheren Seite: Der neue, spanlose Befestiger setzt höchste Maßstäbe bezüglich Montagegeschwindigkeit und Sicherheit.

## Schnell

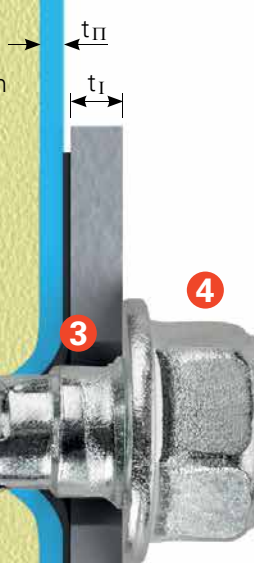
- rutschfreies Ansetzen durch Speed-Point Technologie
- schnelles Setzen durch Doppelgewinde
- sicherer Halt im Angriff durch hohen Sechskantkopf und grossen Bund

## Sicher

- setzsicher durch patentierte gewindefreie Zone
- losdrehesicher – kein Losdrehen durch Wind und Vibrationen

## Ihr Nutzen

- kurze Montagezeit – 3 mal schnellere Montage als mit BulbTite® Niet
- hohe Lastaufnahme



## Innovative Befestigungstechnik

Anwendungsoptimierte Befestigungstechnik von SFS intec bewährt sich seit vielen Jahren im Bereich Dach und Wand. Informieren Sie sich im Internet über unser umfassendes Sortiment oder nehmen Sie mit uns Kontakt auf.

Wir beraten Sie gerne.

SFS intec GmbH  
Division Construction  
In den Schwarzwiesen 2  
DE-61440 Oberursel

T +49 6171 7002-0  
F +49 6171 7002-55  
de.info@sfsintec.biz  
www.sfsintec.de

**SFS** intec  
Turn ideas into reality.