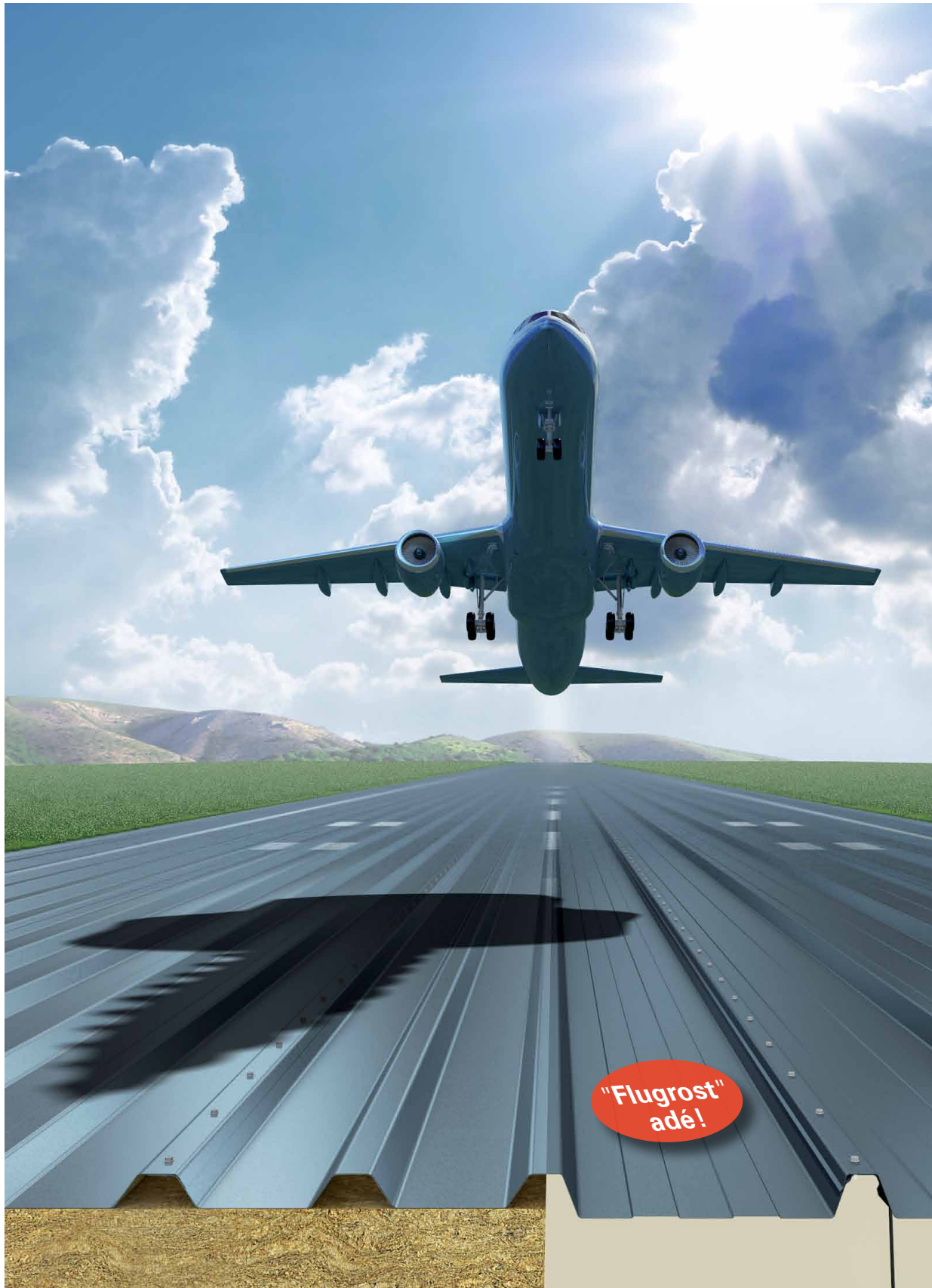


Abheben mit Spitzen-Technologie!
SLG-S Der schnellste und sicherste
Längsstoßbefestiger der Welt.

Info

- **Spanlos:**
keine Späne –
kein "Flugrost"!
- extrem schnell,
dank neuer **Speed
Point Technologie**



"Flugrost"
adé!

Speed Point Technologie: Spitzen-Geschwindigkeit für Profis.

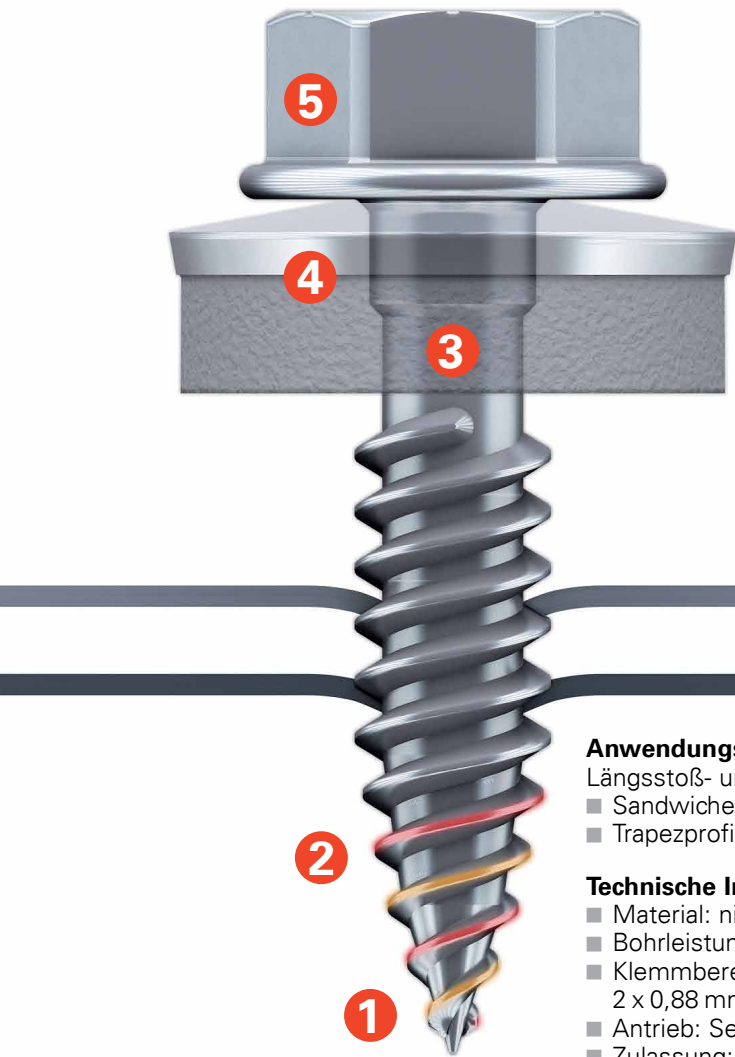
Damit sind Sie auf der sicheren Seite: Der neue, spanlose Längsstoßbefestiger von SFS intec setzt höchste Maßstäbe bezüglich Montagegeschwindigkeit und Sicherheit.

Schnell

- Scharfe Verdrängungsspitze: schnelles und rutschfreies Ansetzen, somit keine Kratzer
- Verbessertes Doppelgewinde: extrem schneller Vortrieb
- Optimierter Sechskantkopf: sicherer Halt, kein Ausknicken

Sicher

- Gewindestop: kein Rückdrehen, somit langfristig sicher
- Gewindefreie Zone: optimiert für Längsstöße für maximale Klemmkraft
- Scharfe Verdrängungsspitze: spanfrei, daher kein "Flugrost"



Anwendungsbereich

Längsstoß- und Kanteilbefestigung

- Sandwichelemente
- Trapezprofile

Technische Informationen

- Material: nichtrostender Stahl A2
- Bohrleistung: max. 2 x 0,88 mm
- Klemmbereich: von 2 x 0,4 mm bis 2 x 0,88 mm, inkl. Dichtband LS-15/1,5-2
- Antrieb: Sechskant 8 mm
- Zulassung: ETA-10/0198



Innovative **Speed Point Technologie** für rutschfreies Ansetzen und spanloses Verschrauben



Das **Doppelgang-gewinde** sorgt für extrem hohe Einschraubgeschwindigkeit



Gewindefreie Zone mit **Hinterstich** für eine formschlüssige und rückdrehsichere Verbindung



Edelstahldicht-scheibe mit hochwertigem **EPDM** für dauerhaft sichere Abdichtung



Hoher Sechskant-kopf für sicheren Halt im Angriff und gegen Ausknicken der Befestiger

Innovative Befestigungstechnik

Anwendungsoptimierte Befestigungstechnik von SFS intec bewährt sich seit vielen Jahren im Bereich Dach und Wand.

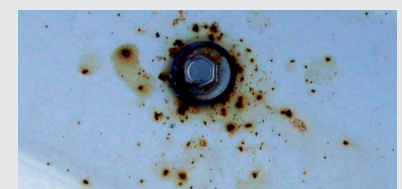
Informieren Sie sich im Internet über unser umfassendes Sortiment oder nehmen Sie mit uns Kontakt auf.



Passendes Zubehör

Setzgeräte, Profilverleittafeln und Dichtbänder erhalten Sie auch von SFS intec.

Herkömmliche Längsstoßbefestiger mit Bohrspitzen, welche beim Bohren Metallspäne verursachen – die Folge: Flugrost!



Die Angaben wurden in Versuchen und/oder Berechnungen ermittelt, sind deshalb unverbindlich und stellen keine Garantien oder zugesicherte Eigenschaften für nicht spezifizierte Anwendungen dar. Vor der Ausführung sind deshalb sämtliche Berechnungen vom verantwortlichen Planer zu überprüfen und freizugeben. Der Anwender ist für die Einhaltung von evtl. lokalen oder nationalen gesetzlichen Vorschriften verantwortlich.

© SFS intec: IRC 905472, 07/13
S.L.G.S.-Info: dt, DE, Öbu, 1,2,1
Technische Änderungen vorbehalten

Beratung und Verkauf

SFS intec GmbH
FasteningSystems
In den Schwarzwiesen 2
DE-61440 Oberursel

T +49 6171 70020
F +49 6171 700255
de.oberursel@sfsintec.biz
www.sfsintec.biz/de

SFS intec
Turn ideas into reality.